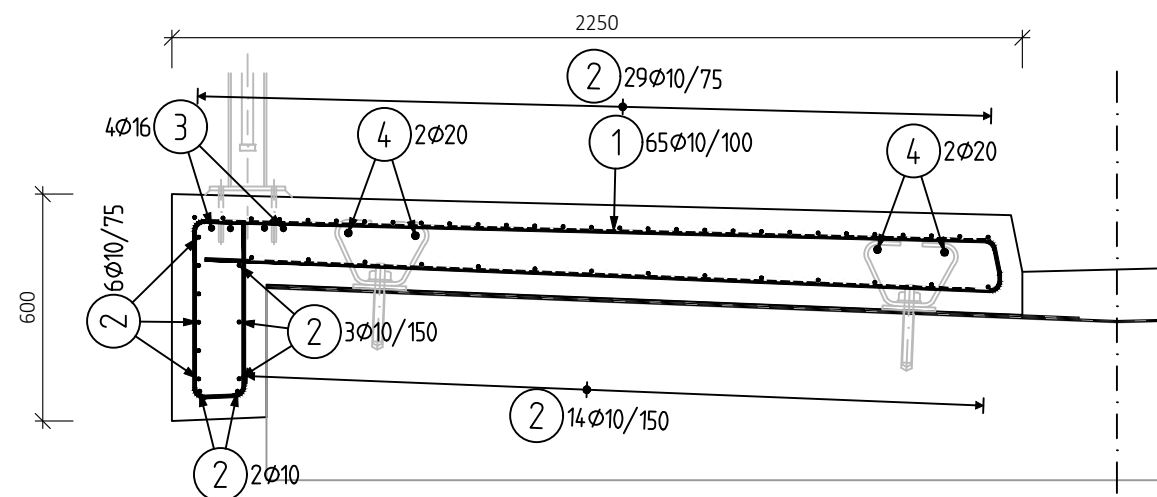
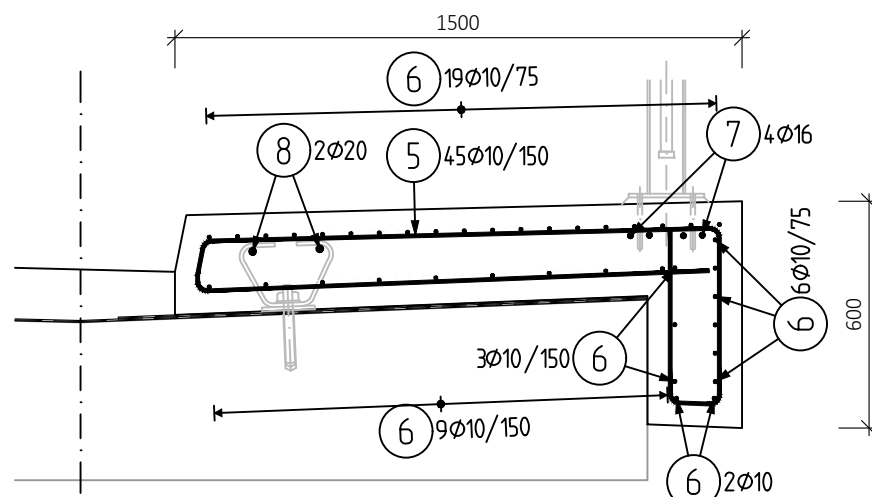


M 1:20

LEVÁ ŘÍMSA; DL. 6,4 bm



PRAVÁ ŘÍMSA; DL. 6,6 bm

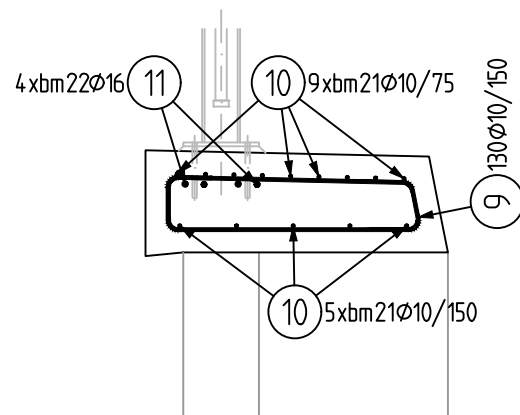


VÝKAZ VÝZTUŽE ŘÍMS

Pol	Profil	Delka [mm]	ks	50		
				10	16	20
1	10	5350	65	347.8	25.0	25.0
2	10	6250	54	337.5		
3	16	6250	4			
4	20	6250	4			
5	10	3850	45	173.3	25.8	12.9
6	10	6450	39	251.6		
7	16	6450	4			
8	20	6450	2			
9	10	1750	130	227.5	88.0	
10	10	BM	-	294.0		
11	16	BM	-			
12	10	1450	13	18.9		
13	10	1800	11	19.8	10.8	
14	16	1800	6			
15	16	620	26			
CELKOVA DELKA [m]				1670.2	165.7	37.9
HMOTNOST [kg]				1029.7	261.6	93.5
CELKOVA HMOTNOST [kg]				1384.8		

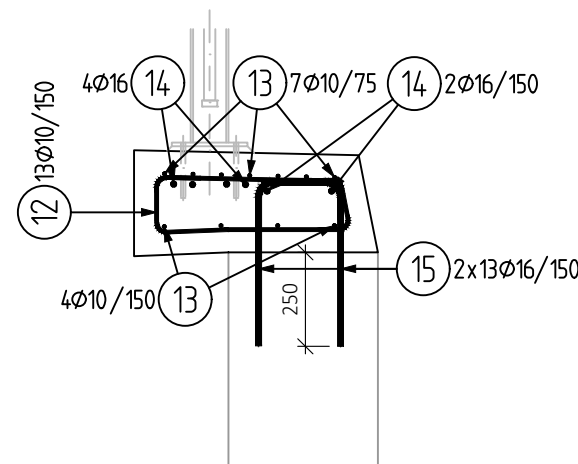
M 1:20

DL. $8,65+6,55+3,4=18,6$ bm



M 1:20

DL. 1,94 bm



POZNÁMKA:

- DISTANČNÍ VÝZTUŽ DLE ZVYKU ZHOTOVITELE

NAVRHOVANÉ BETONY:

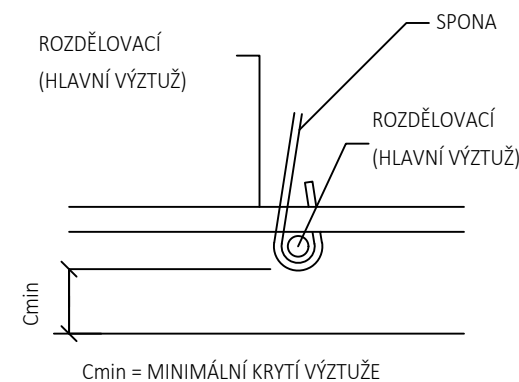
ŘÍMSY C 30/37 - XC4,XD3,XF4

BETONÁŘSKÁ VÝZTUŽ B 500B (ČSN EN 10 027-1)

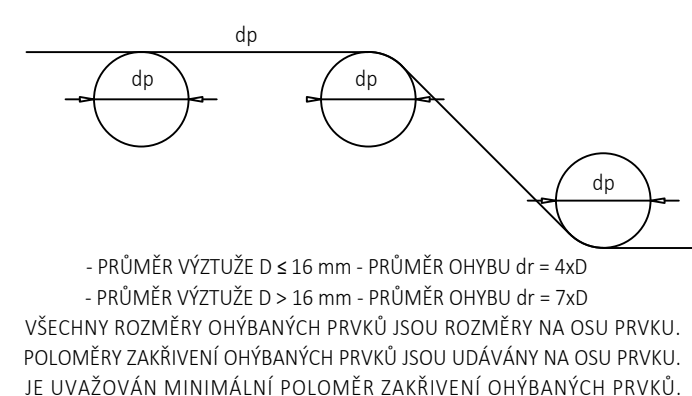
KRYTÍ:

MINIMÁLNÍ / JMENOVITÉ
45 mm / 55 mm

SCHÉMA KRYTÍ VÝZTUŽE BETONEM



OHYBY VÝZTUŽE (SCHÉMA)




SAGASTA | **SAGASTA s. r. o.**
 Novodvorská 1010/14, 142 00 Praha 4
 tel.: +420 261 344 100, www.sagasta.cz, info@sagasta.cz

Souřadnicový systém JTSK

Výškový systém Bpv

Vypracoval: Ladislav Molnár	Hlavní inženýr projektu: Ing. Jan Petr	Razítko: KSÚS Středočeského kraje Zborovská 81/11 150 21 Praha 5 – Smíchov	
	Manažer projektu: Ing. Jan Vlček		
Odpovědný projektant: Ing. Dávid Kuczik	Ředitel společnosti: Ing. Martin Höfler		
Číslo zakázky: D-18-045	Datum: 13.4.2021		
Akce: III/2399 Páleč, rekonstrukce mostu ev.č. 2399-1 přes Pálečský potok – PD		Měřítko: 1:20	Formát: 3xA4
		Stupeň: PDPS	Souprava:
Příloha: SO 201 Most ev. č. 2399-1 Výztuž říms		Číslo přílohy: 11	